



IL RAPPORTO TRA CHIRURGIA ED ANTIBIOTICO

#REFRESH
DALLA A ALLA Z
L'alfabeto della prevenzione

Abbiamo voluto fortemente mettere in campo uno strumento in più, una vera e propria bussola per cercare di aiutare e sensibilizzare tutti i chirurghi italiani su uno dei punti fondamentali della nostra attività: il corretto uso degli antibiotici!

Una guida snella e veloce con cui ACOI, in modo innovativo, anche attraverso i social, desidera essere al fianco di tutti i chirurghi nella loro pratica quotidiana.

Pierluigi Marini
Presidente ACOI

I PROSSIMI NUMERI

- B** Bundles
- C** Chirurgia
- D** Diagnostica
- E** Equipe
- F** Formazione
- G** Gut Microbioma
- H** Hospital Acquired Infections
- I** Infiammazione
- L** Linee guida
- M** Multi Drug Resistance

#REFRESH
DALLA A ALLA Z - L'alfabeto della prevenzione
Ogni mese un refresh per la prevenzione
dedicato agli associati ACOI.

Novembre 2019:
 IL RAPPORTO TRA CHIRURGIA ED ANTIBIOTICO

a cura di



Pierluigi Marini



Francesco Nardacchione



Stefano Bartoli



Grazia Maria Attinà



Francesco Cortese



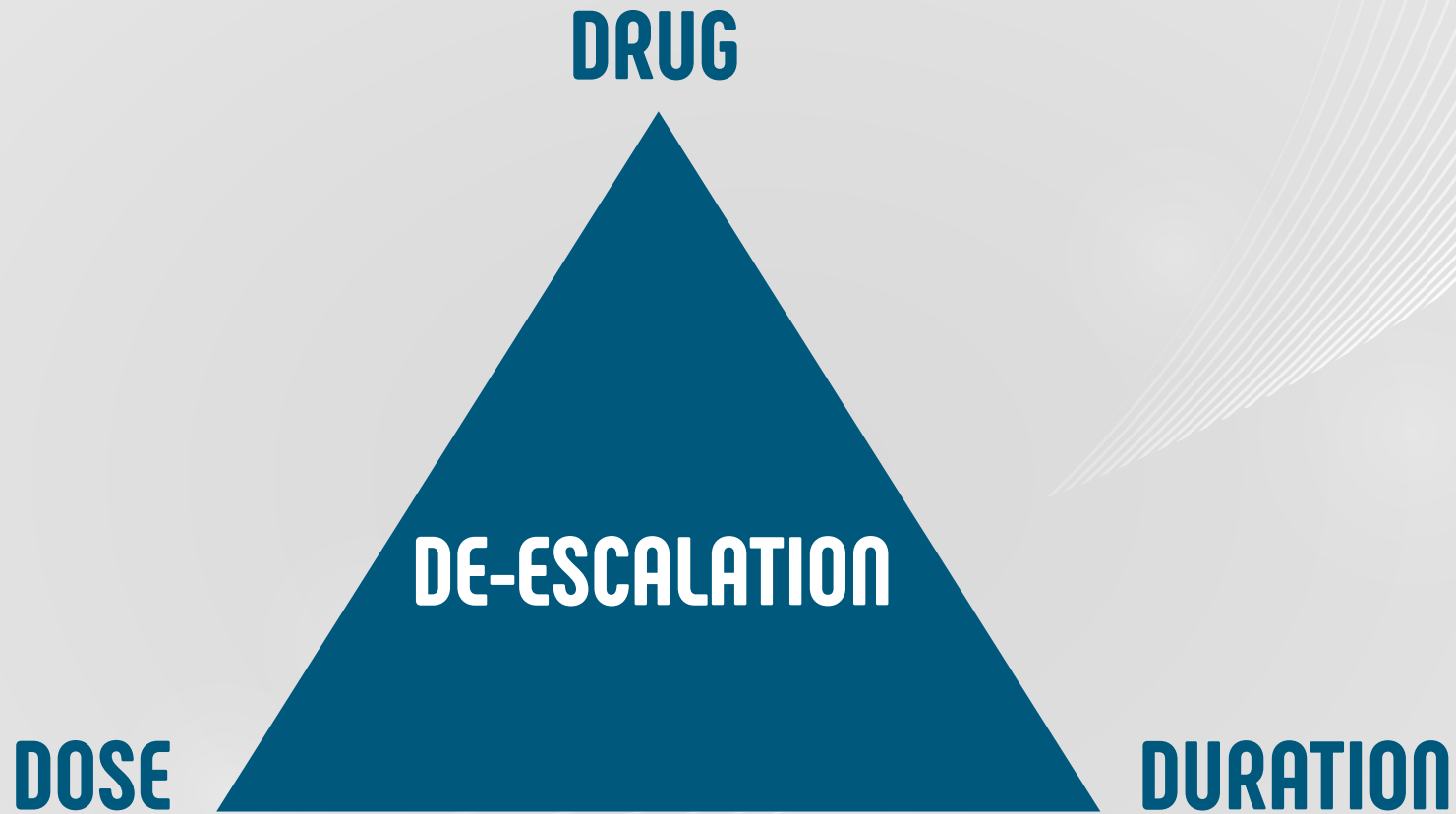
Massimo Sartelli

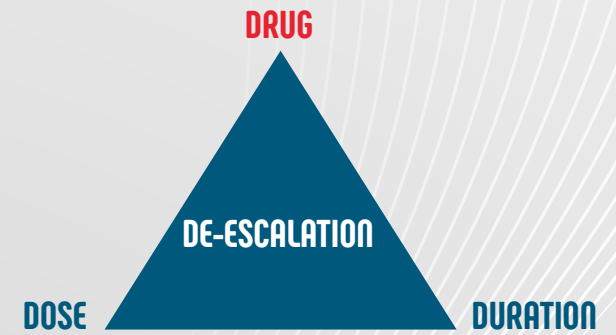


Giovanni Sinibaldi



IL RAPPORTO TRA CHIRURGIA ED ANTIBIOTICO
#REFRESH - DALLA A ALLA Z - L'alfabeto della prevenzione

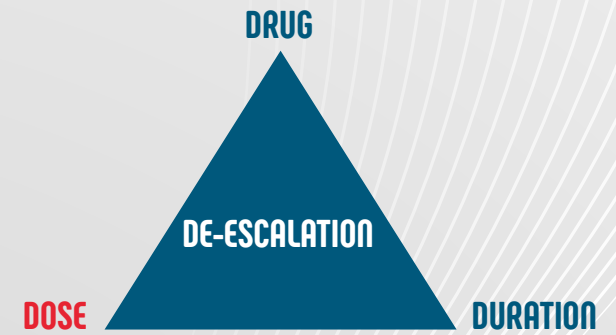




DRUG

Scegliere sempre l'antinfettivo a minore impatto ecologico sul Paziente e sul suo microbiota e a minor danno biologico in caso di trattamento prolungato.

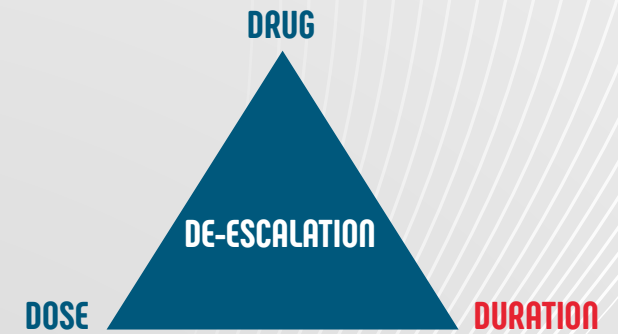
Ricordarsi sempre che al Paziente non viene somministrato solo l'antinfettivo ma spesso insieme a molti farmaci ed infusioni anche complesse.



DOSE

NO alla "One size fits all" strategy

ogni paziente è un modello biologico differente.



DURATION

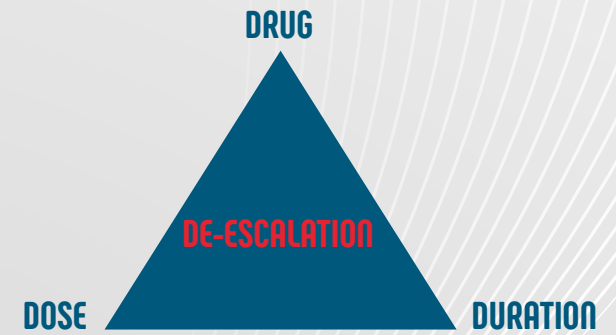
PROFILASSI - Ogni forma di trattamento antibiotico iniziato prima dell'intervento e **MAI** prolungato oltre le 24 ore

PRE-EMPTIVE - Trattamento del paziente con segni di possibile infezione

EMPIRICA - Trattamento del paziente con segni inequivocabili di infezione senza caratterizzazione microbiologica della stessa ma basata sul distretto di insorgenza

PRESUMPTIVE - Trattamento del paziente con segni inequivocabili di infezione senza caratterizzazione microbiologica della stessa alla luce della propria ecologia ambientale

MIRATA - L'ideale



DE-ESCALATION

Montreves et al. *Critical Care* (2019) 20:83
DOI 10.1186/s13054-019-1267-6

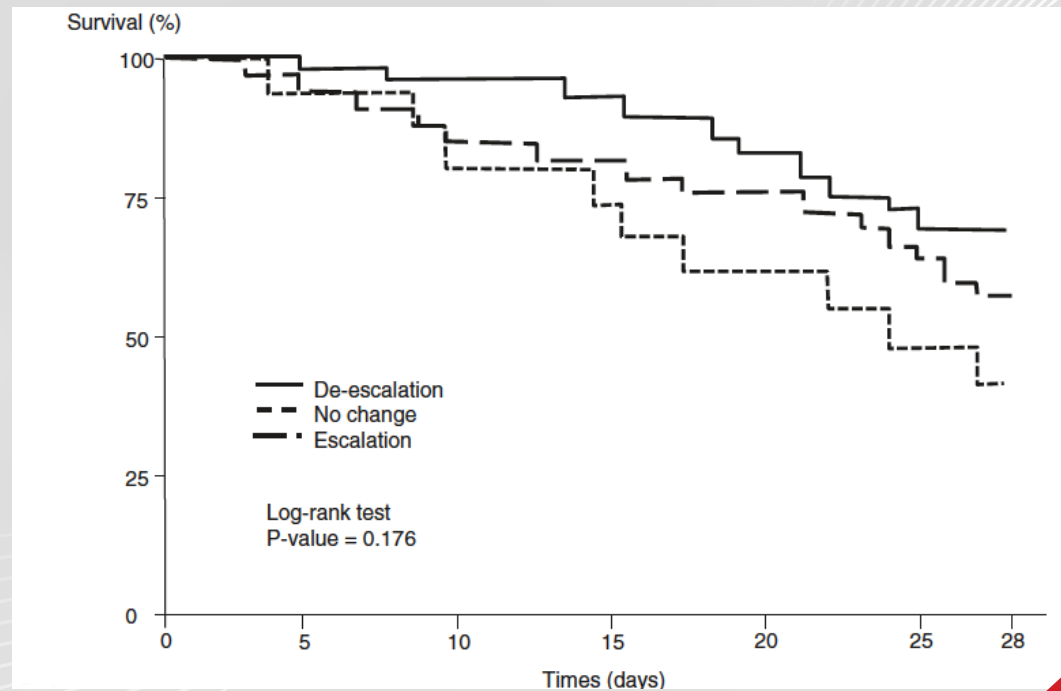
Critical Care

RESEARCH Open Access

Characteristics and outcomes of anti-infective de-escalation during health care-associated intra-abdominal infections

Philippe Montréves^{1,2*}, Pascal Augustin¹, Nathalie Gral^{2,3,4}, Mathieu Desmard^{1,5}, Nicolas Allou¹, Jean-Pierre Mammou^{2,6} and Jean Guglielminotti^{2,3}

*Correspondence: pmontr@chu-nice.fr



www.acoi.it

