

PROGRAMMA SCIENTIFICO

1° giorno

- 15.00 – 15.15 Presentazione del Corso *A. Ferrero*
- 15.15 – 15.45 L'evoluzione della Chirurgia Epatica Resettiva
- 15.45 – 17.30 **Le basi dell'Ecografia Intraoperatoria del Fegato**
- Ultrasuoni: cosa il chirurgo deve sapere
- La tecnologia: ecografi e sonde
- Anatomia ecografica del fegato
- Diagnostica del nodo epatico
- Stadiazione ecografica intraoperatoria
- 17.30 – 18.30 **Lo studio ecografico pre-operatorio**
- Presentazione e discussione di casi clinici
- Studio ecografico diretto dei pazienti in programma il giorno successivo

2° giorno

- 8.00 – 14.00 **Interventi di chirurgia epatica**
- Partecipazione diretta a interventi di resezione epatica ecoguidata
- 14.00 – 15.00 **Light lunch**
- 15.00 – 15.30 Le resezioni epatiche con risparmio di parenchima

Direttore della Scuola

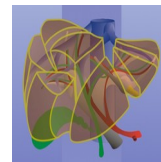
Alessandro Ferrero

Segreteria Scientifica

Nadia Russolillo

Segreteria Organizzativa

Daniela Lanzo



15.30 – 17.30

Aspetti tecnici e ecografia laparoscopica

Il Color-Doppler e il suo impiego intraoperatorio

Il contrasto in ecografia intraoperatoria

La tecnica dell'ecografia laparoscopica

Lo staging laparoscopico

La guida ecografica alle resezioni laparoscopiche

17.30 – 18.30

Lo studio ecografico pre-operatorio

Presentazione e discussione di casi clinici

Studio ecografico diretto dei pazienti in programma il giorno successivo

3° giorno

8.00 – 14.00

Interventi di chirurgia epatica

Partecipazione diretta a interventi di resezione epatica ecoguidata

14.00 – 15.00

Light lunch

15.00 – 16.00

Test finale e Consegna Diplomi

Direttore della Scuola

Alessandro Ferrero

Segreteria Scientifica

Nadia Russolillo

Segreteria Organizzativa

Daniela Lanzo